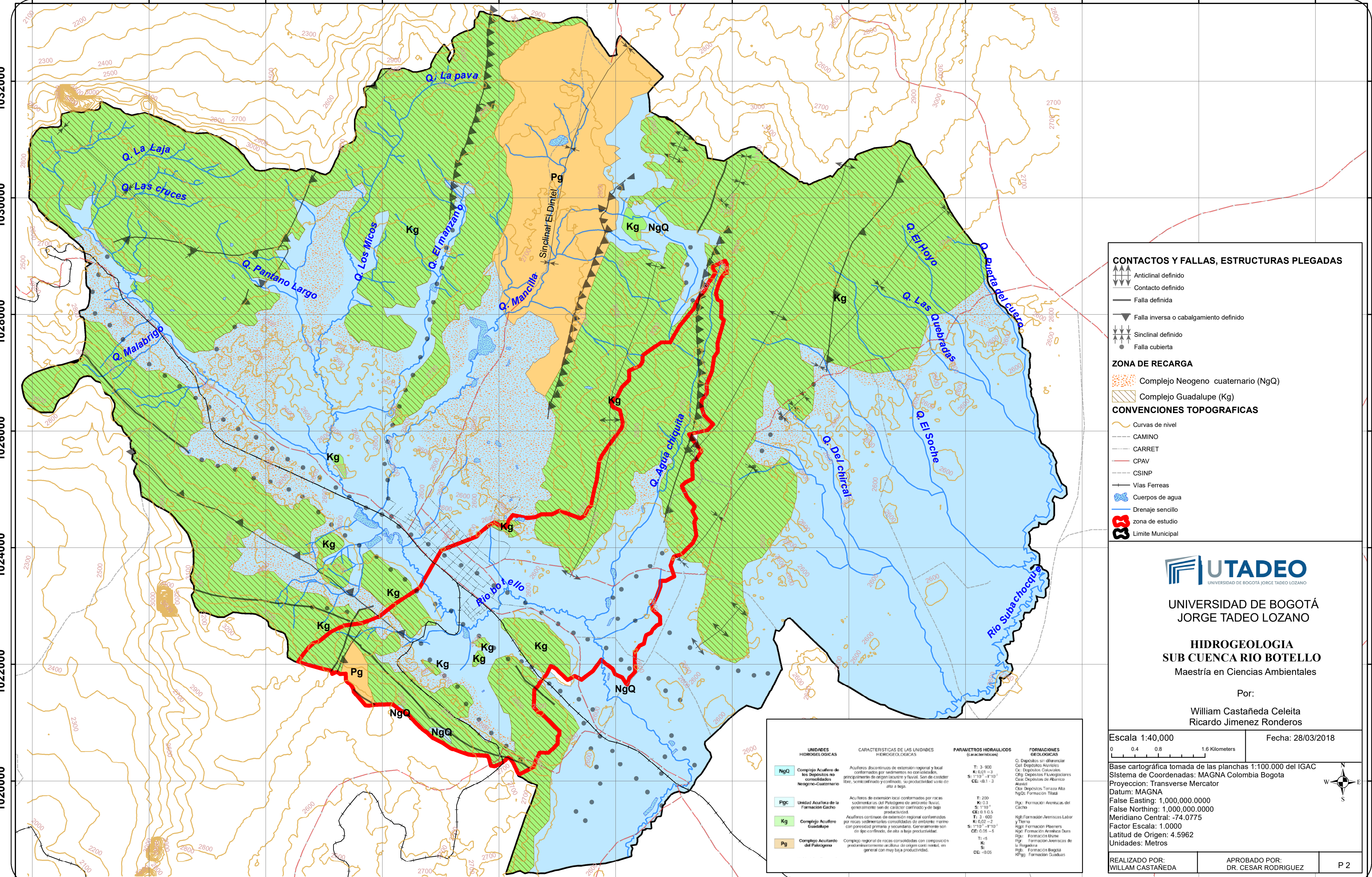


962000 964000 966000 968000 970000 972000 974000 976000 978000 980000 982000 984000



CONTACTOS Y FALLAS, ESTRUCTURAS PLEGADAS

- Anticinal definido
- Contacto definido
- Falla definida
- Falla inversa o cabalgamiento definido
- Sinclinal definido
- Falla cubierta

ZONA DE RECARGA

- Complejo Neogeno cuaternario (NgQ)
- Complejo Guadalupe (Kg)

CONVENCIONES TOPOGRAFICAS

- Curvas de nivel
- CAMINO
- CARRET
- CPAV
- CSINP
- Vías Ferreas
- Cuerpos de agua
- Drenaje sencillo
- zona de estudio
- Limite Municipal



UNIVERSIDAD DE BOGOTÁ
JORGE TADEO LOZANO

HIDROGEOLOGIA
SUB CUENCA RIO BOTELLO
Maestría en Ciencias Ambientales

Por:
William Castañeda Celeita
Ricardo Jimenez Ronderos

Escala 1:40,000
0 0.4 0.8 1.6 Kilometers
Fecha: 28/03/2018

Base cartográfica tomada de las planchas 1:100.000 del IGAC
Sistema de Coordenadas: MAGNA Colombia Bogota
Proyeccion: Transverse Mercator
Datum: MAGNA
False Easting: 1,000,000.0000
False Northing: 1,000,000.0000
Meridiano Central: -74.0775
Factor Escala: 1.0000
Latitud de Origen: 4.5962
Unidades: Metros

UNIDADES HIDROGEOLOGICAS	CARACTERISTICAS DE LAS UNIDADES HIDROGEOLOGICAS	PARAMETROS HIDRAULICOS (caracteristicas)	FORMACIONES GEOLOGICAS
NgQ	Acuíferos discontinuos de extensión regional y local conformados por sedimentos no consolidados principalmente de origen lacustre y fluvial. Son de carácter libre, somerizados y confinados, su productividad varía de alta a baja.	T: 3-300 K: 0.01-3 S: 1*10 ⁻¹ -1*10 ⁻³ CE: <0.1-3	Q: Depósitos sin diferenciar Ca: Depósitos Aluviales Cg: Depósitos Fluvioglaciares Cu: Depósitos de Abanico Aluvial Cta: Depósitos Terraza Alta NgQ: Formación Tibial
Pgc	Acuíferos de extensión local conformados por rocas sedimentarias del Paleogeno de ambiente lacustre y fluvial, generalmente son de carácter confinado y de baja productividad.	T: 200 K: 0.1 S: 1*10 ⁻⁴ CE: 0.1-0.5	Pgc: Formación Areniscas del Cacho
Kg	Acuíferos continuos de extensión regional conformados por rocas sedimentarias consolidadas de ambiente marino con porosidad primaria y secundaria. Generalmente son de tipo confinados, de alta a baja productividad.	T: 3-400 K: 0.02-2 S: 1*10 ⁻² -1*10 ⁻¹ CE: 0.05-5	Kg1: Formación Areniscas Labor y Tierra Kg2: Formación Plienes Kg3: Formación Areniscas Dura Kg4: Formación Utiaca Kg5: Formación Areniscas de la Rogadora Kg6: Formación Bogota Kg7: Formación Guadalupe
Pg	Complejo acuífero del Paleogeno	T: 4-5 K: 6 S: 6 CE: >0.05	

REALIZADO POR: WILLAM CASTAÑEDA
APROBADO POR: DR. CESAR RODRIGUEZ
P 2

962000 964000 966000 968000 970000 972000 974000 976000 978000 980000 982000 984000