

# EL IMPACTO DEL ARTE URBANO EN LOS CENTROS HISTÓRICOS.

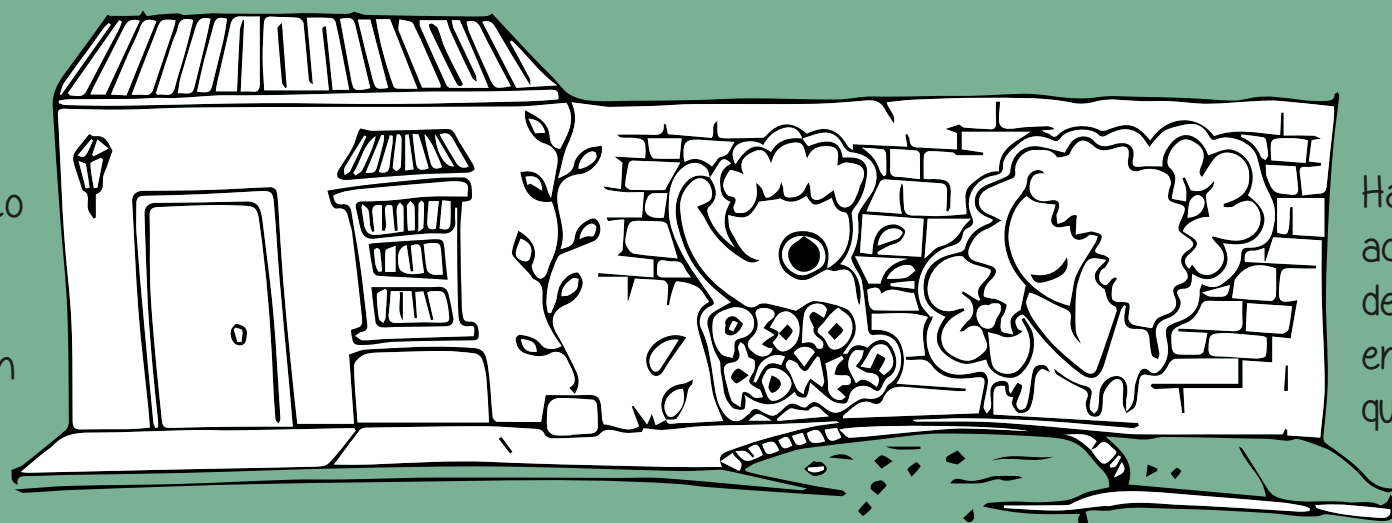
Caso de estudio, barrio Getsemaní, Cartagena de Indias.

¿Cómo se perciben las manifestaciones del arte urbano en el centro histórico de Cartagena de Indias?



Los primeros murales se registraron en el 2010 con el proyecto "Pedro Romero vive aquí"

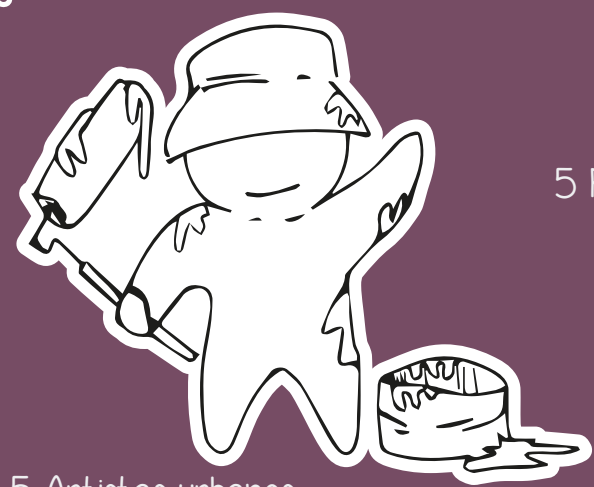
Luego de esto empezó el proceso de gentrificación



Hay quienes están de acuerdo con este tipo de manifestaciones en el barrio y hay quienes no...

Para entender las diferentes perspectivas: Escuchamos a 15 personas con diferentes características divididos en 3 grupos

5 Profesionales vinculados con el patrimonio cultural



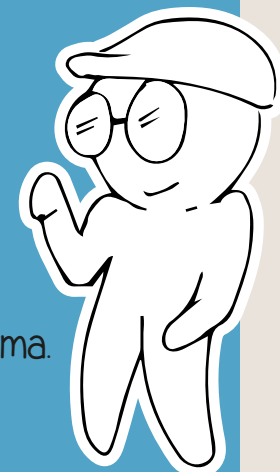
5 Artistas urbanos y gestores culturales

5 Raizales del barrio



¿Que nos queda?

- Se puede concluir que el arte urbano hizo parte activa de la comunidad y fue un factor clave para la apropiación de ciertos espacios.
- Actualmente el arte urbano no habla de la comunidad.
- El arte urbano si contribuye construcción social.
- Deben surgir nuevas conversaciones acerca del tema.



## Opiniones recogidas

Revitaliza sectores y da condición urbana, pero deberían replantar los sitios de expresión de arte, para dar espacio a expresiones legítimas de la comunidad getsemanicense.

Mientras que artistas y gestores consideran que el arte urbano hace parte de la construcción de comunidad, que busca expresar una inconformidad (algunos raizales están de acuerdo).

Los raizales mayores de 60 años no se sienten representados con el arte urbano, Sienten que perturba los criterios arquitectónicos.



La mayoría está de acuerdo con que el arte urbano causó nuevas miradas al barrio y esto lo popularizó.

## ¿Que deberíamos hacer?

1. Proceso de socialización.
2. Espacios de concertación.
3. Capacitación y Sensibilización.



4. Una ruta del arte urbano (con su debida curaduría).

5. Un distrito de arte (fuera de getsemani pero que haga parte de la ruta).