

A low-angle photograph of a multi-story brick building with a large glass window on the upper floor. The building is set against a clear blue sky. The 'Ban100' logo is visible at the top of the building.

Ban100

PRÁCTICA EMPRESARIAL BAN100

NICOLAS CHACON

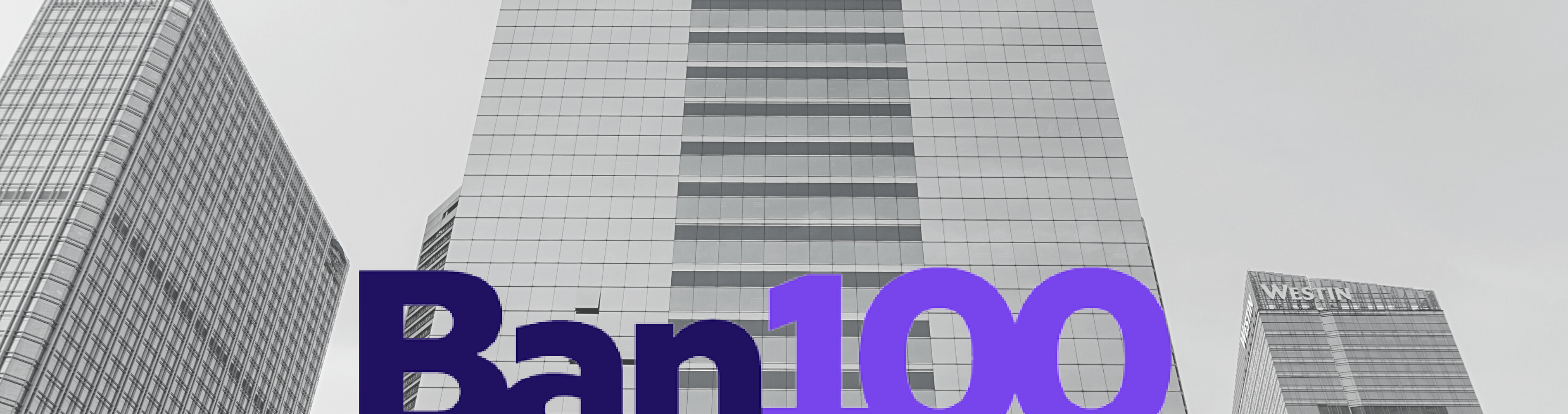
ESTUDIANTE EN EL PROGRAMA
ADMINISTRACIÓN DE EMPRESAS

CONTENIDO



- 1 Presentación de la empresa
- 2 Proceso de ubicación laboral
- 3 Características cargo del practicante
- 4 Tareas y responsabilidades del practicante
- 5 Análisis del entorno
- 6 Oportunidad de mejora
- 7 Plan de oportunidad de mejora
- 8 Conclusiones y recomendaciones

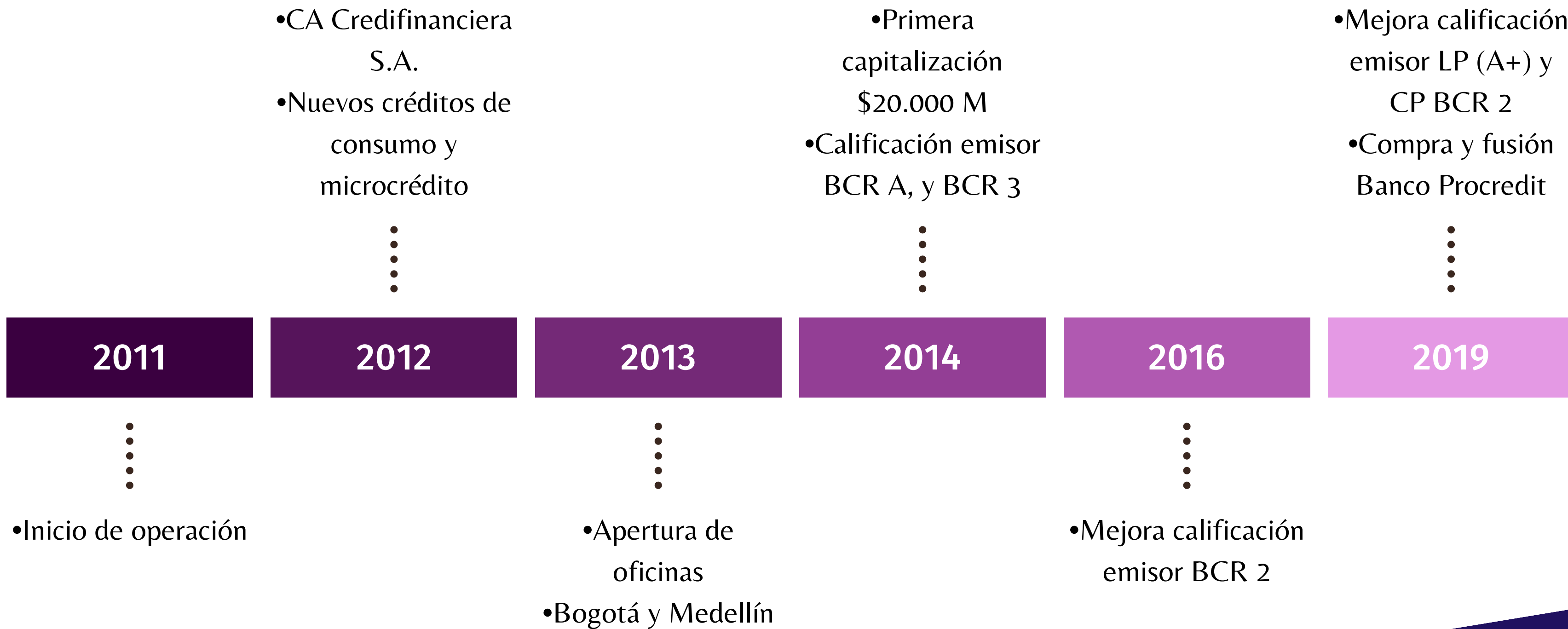
PRESENTACIÓN DE LA EMPRESA



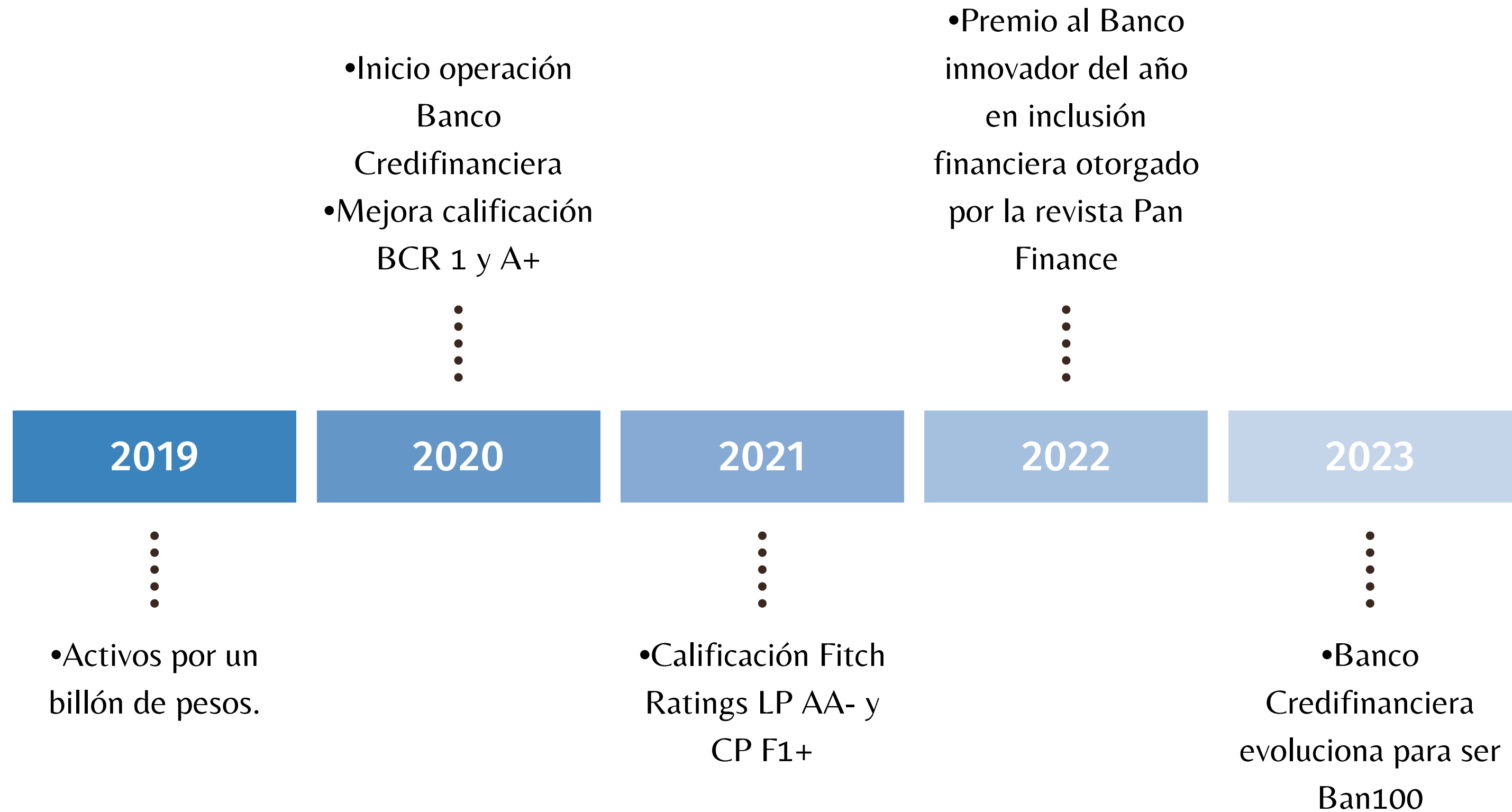
Ban100

Es un banco que cuenta con una oferta diversificada de productos de crédito, ahorro e inversión con el fin de atender las necesidades de la población colombiana.

Historia



Historia



MISIÓN

Generar valor a nuestros clientes, empleados y accionistas, a través de productos seleccionados e innovadores, apalancados en un modelo de atención personalizado y distintivo.

MISIÓN PROPUESTA

Somos un banco que busca generar valor a nuestros clientes, empleados y accionistas, por medio de productos que se ajusten a sus necesidades, brindando una atención respetuosa, justa, rápida y personalizada, para que en conjunto logremos crecer.





VISIÓN

Consolidarnos como un Banco multi producto, orientado a la colocación de créditos en los segmentos base de la población colombiana y continuar con una oferta de productos de ahorro e inversión en ciudades pequeñas y medianas de Colombia

VISIÓN PROPUESTA

Ban100 será un banco multi producto, con un portafolio amplio orientado a la colocación de créditos para todos los segmentos de la población colombiana, ampliando el alcance de sus productos en las ciudades pequeñas, medianas y grandes de Colombia, siendo líder en el buen trato a sus clientes con un enfoque diferente para cada situación y cada uno de ellos.

PROCESO DE UBICACIÓN LABORAL

ENTREVISTAS



Entrevista general



Entrevista con psicólogo -
recomendaciones



Entrevista con jefe inmediato
o R.H.



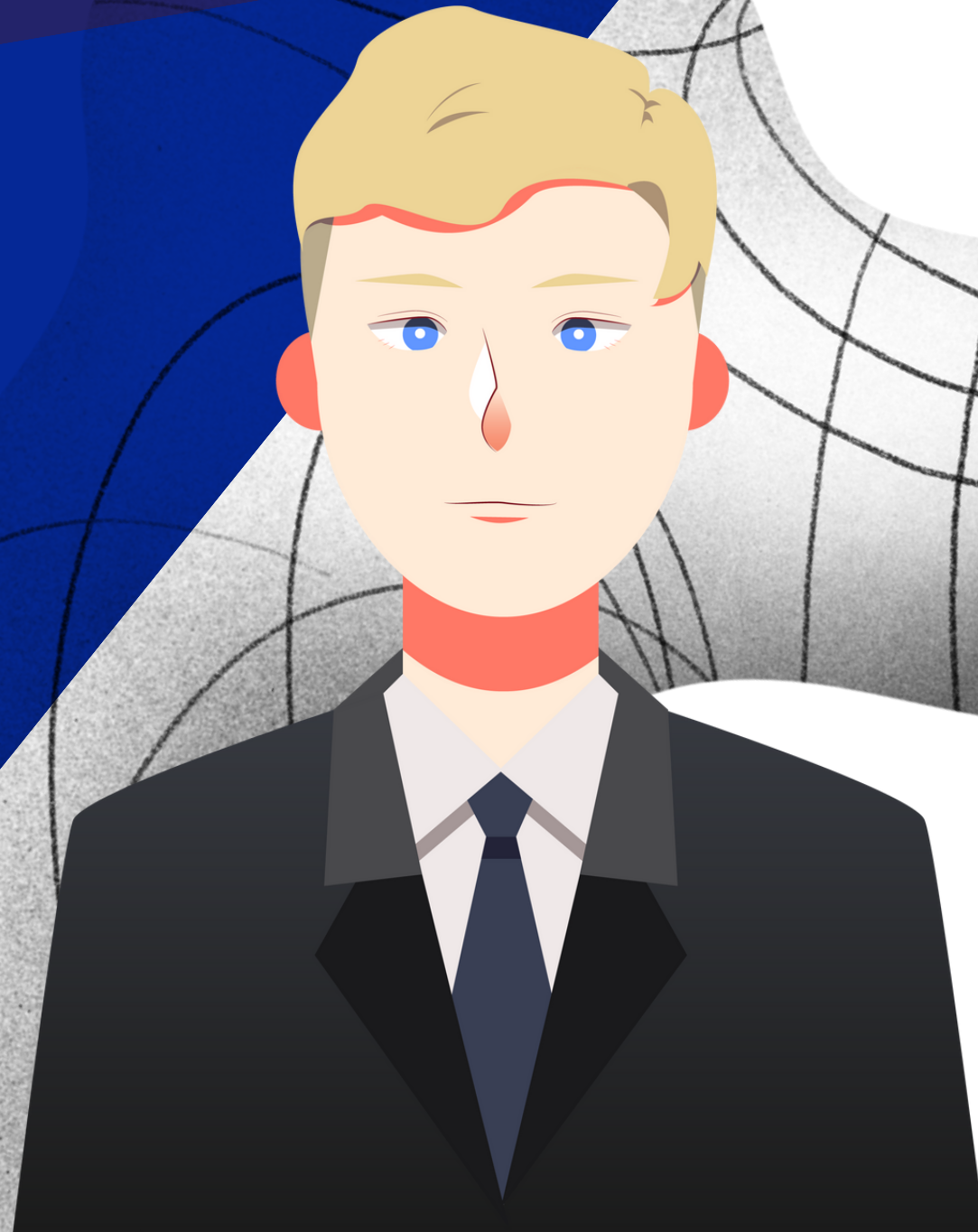
CARGO DEL PRACTICANTE

Practicante en el área de riesgo de
mercado y liquidez

El practicante debe realizar, analizar, actualizar y remitir informes diarios y mensuales, donde se lleve un control de la información para que el área de riesgos evalúe y analice la situación para una posterior toma de decisiones.

Características

- Proactivo
- Respetuoso
- Responsable
- Trabajo en grupo
- Manejo de equipo ofimático
- Manejo de aplicaciones



CARGO DEL PRACTICANTE

Responsabilidades

- Formato 386
- RV Formato 351
- ICV CV
- ICV Ban100
- SARM
- SARL
- Actualización insumos para proyección
- Actualización insumos cartera de castigados.

Horario

Lunes a viernes de 8:00 AM hasta 6:00 PM.



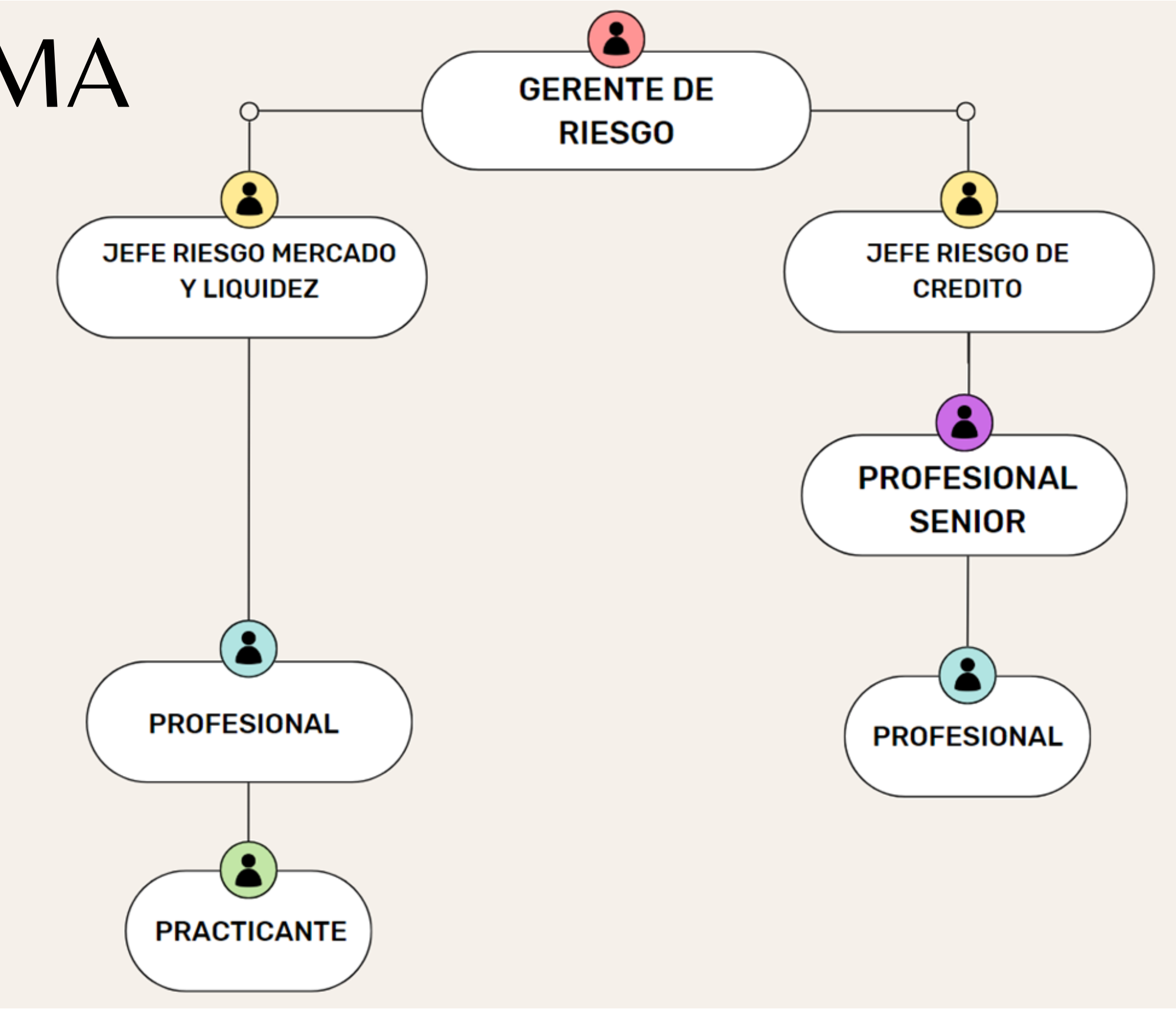


ANÁLISIS DEL ENTORNO
ÁREA DE RIESGO

ANÁLISIS DEL ENTORNO

ORGANIGRAMA

ORGANIGRAMA ÁREA DE RIESGO
BAN100



ANÁLISIS DEL ENTORNO

FORTALEZAS

Conocimiento de los procesos.
Comunicación entre los trabajadores de cada área.
Capacidad de resolución de conflictos.
Personal bien capacitado y preparado.

Manejo de información en bases de excel.
Poca comunicación entre áreas.
Equipo de computoo antiguo o sin actualización.
Falta de información sobre procesos de cada trabajador.
Resistencia al cambio.
Demoras en solución de casos y permisos.

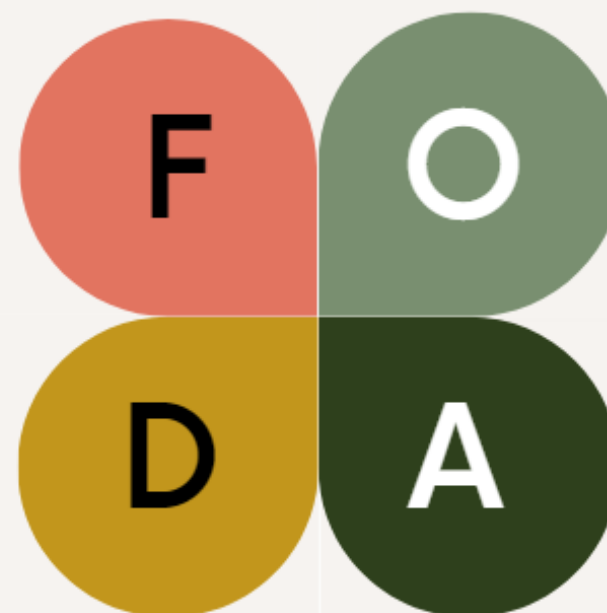
DEBILIDADES

OPORTUNIDADES

Nuevas formas de financiación ofrecidas por el Banco de la Republica.
Captación de nuevos inversionistas.
Expansión en regiones pequeñas de Colombia.
Entrar en un mercado accionario.
Captar nuevos clientes jurídicos.

Incertidumbre del mercado nacional.
Poca inversión de empresas y personas extranjeras.
Recesión económica.
Ataques de ciberseguridad a la empresa y proveedores.
Inflación.

AMENAZAS





OPORTUNIDAD DE
MEJORA

OPORTUNIDAD DE MEJORA



Oportunidad

- Tramite lento en la asignación de procesos, permisos y credenciales.
- Desocupación del practicante o empleado al inicio del desarrollo de sus actividades



Oportunidad

- Manejo y confiabilidad de la información en bases de datos de Excel sobre cargadas.
- Seguridad y confiabilidad de la información.

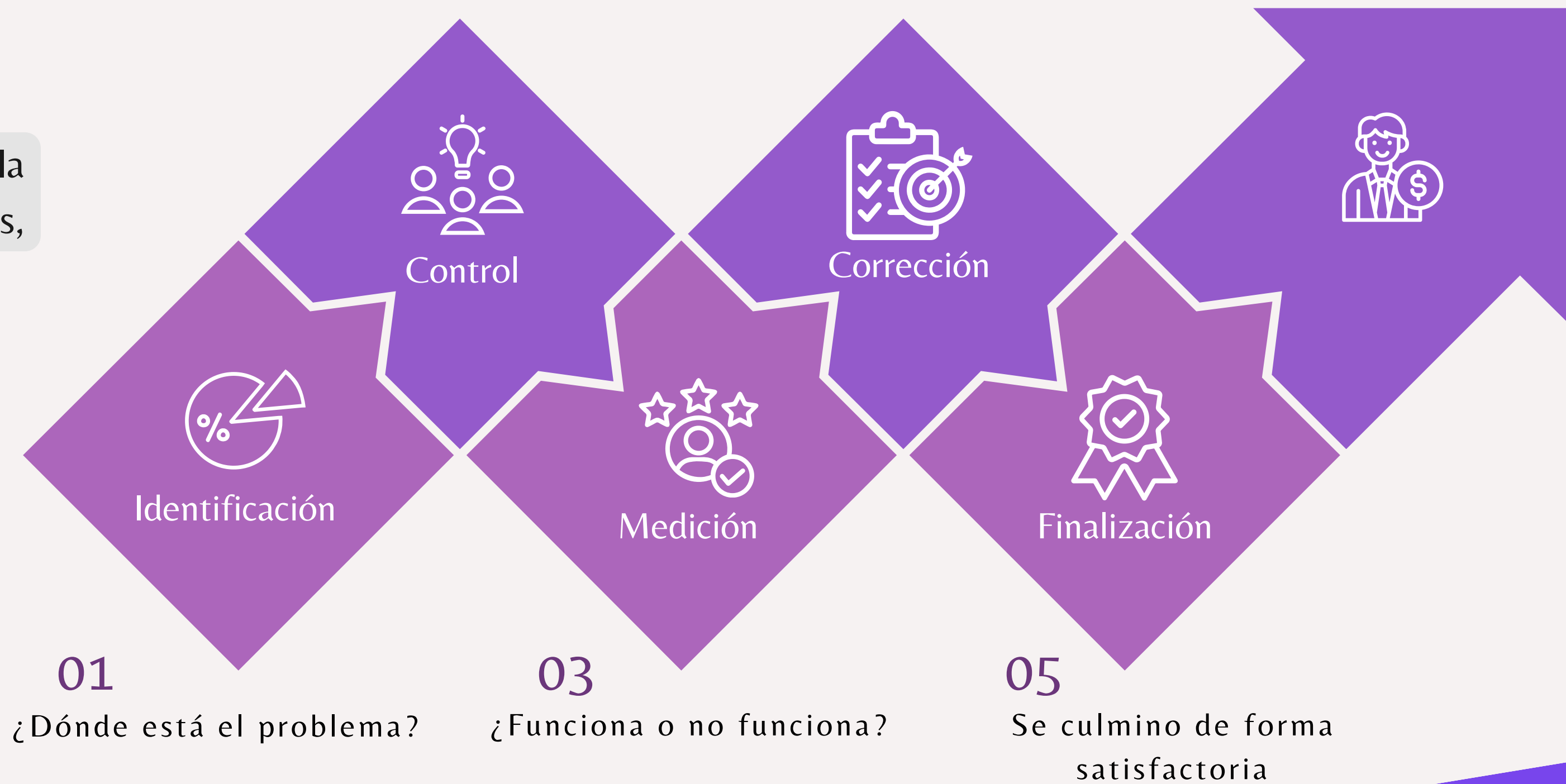
PLAN DE MEJORA

OPORTUNIDAD DE MEJORA #1

02
¿Quién es el responsable?

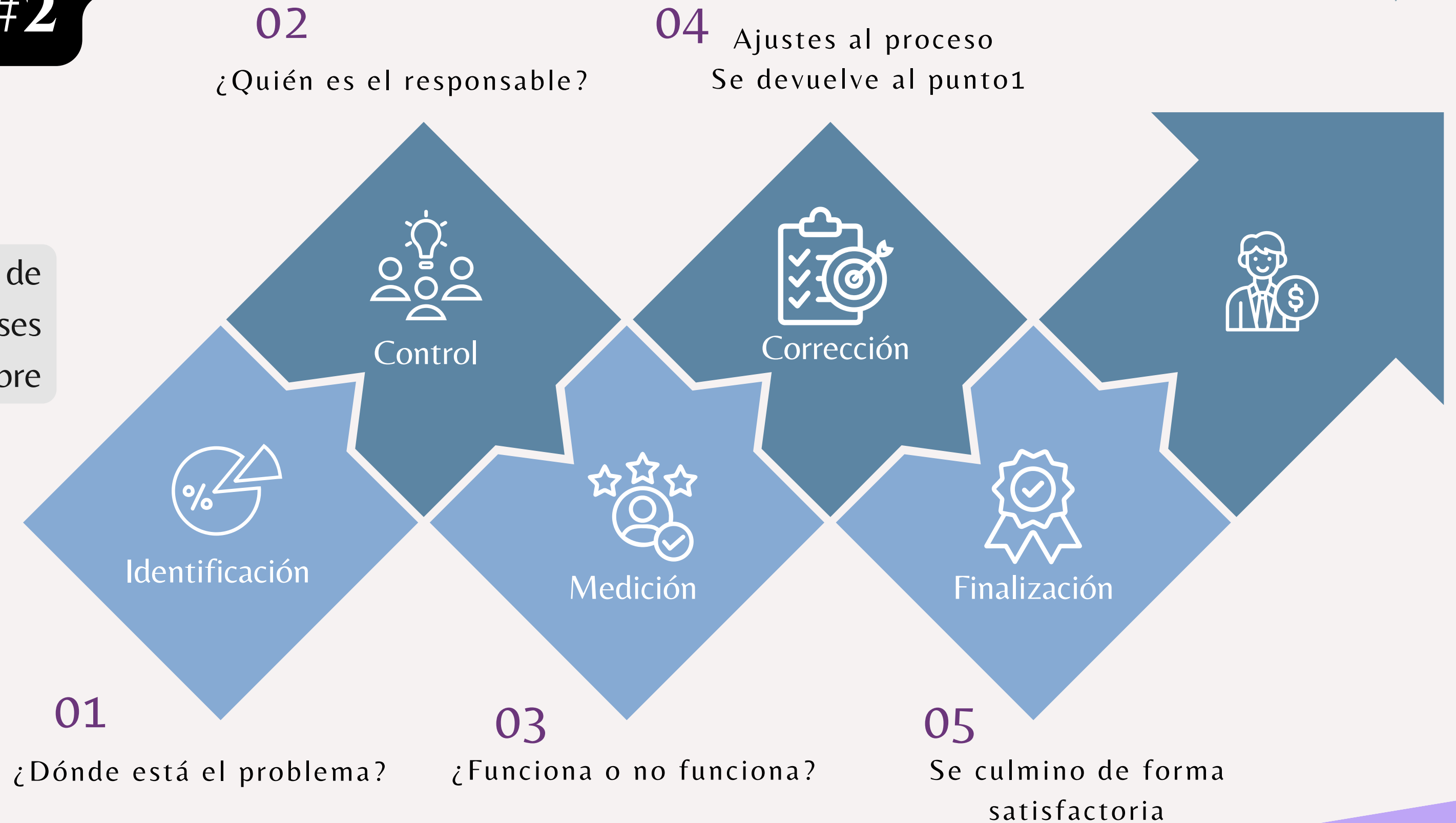
04 Ajustes al proceso
Se devuelve al punto 1

Tramite lento en la asignación de procesos, permisos y credenciales.



OPORTUNIDAD DE MEJORA #2

Manejo y confiabilidad de la información en bases de datos de Excel sobre cargadas.



CONCLUSIONES Y RECOMENDACIONES

Ban100

GRACIAS

NICOLAS CHACON

ESTUDIANTE EN EL PROGRAMA
ADMINISTRACIÓN DE EMPRESAS