



# Guía para la creación de perfiles RESEARCHERID

Sistema de  
Bibliotecas Utaдео  
Servicios Especializados  
Asesoría Bibliométrica para La investigación y la Publicación

### ¿QUÉ ES?

Es un sistema de identificación para autores científicos, que proporciona una solución al problema de ambigüedad del autor dentro de la comunidad de investigación académica.



Researcher ID ha actualizado y mejorado sus funciones trasladándose a la Interfaz de Publons.

Publons es una plataforma que permite a los investigadores rastrear, verificar y ser reconocidos por su revisión por pares y trabajo editorial.



## ¿QUÉ BENEFICIOS TIENE?

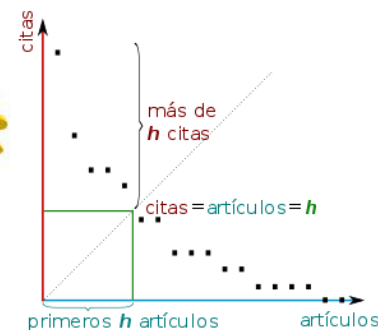
- A cada miembro se le asigna un identificador único para que los investigadores puedan administrar sus listas de publicaciones.
- Puede hacer un seguimiento de los recuentos e índices h citados.
- Identifica posibles colaboradores y evitar la identificación errónea de los autores.
- Su información de ResearcherID se integra con Web of Science y cumple con ORCID, lo que le permite reclamar y mostrar sus publicaciones desde una sola cuenta.



WEB OF SCIENCE



## ResearcherID



## ○ PASOS PARA CREAR UNA CUENTA EN RESEARCHER ID

### 1. Ingresa a [www.researcherid.com](http://www.researcherid.com)

## ResearcherID

## Bienvenido a la nueva Web of Science ResearcherID

Tengo una cuenta ResearcherID

INICIE SESIÓN EN RESEARCHERID EN PUBLONS

*Inicie sesión con sus detalles habituales para ver su perfil de ResearcherID en Publons.*

quiero registrarme

ÚNETE A PUBLONS AHORA

*Publons es el nuevo entorno en el que puede beneficiarse de la investigación mejorada de Web of Science ResearcherID, agregar sus publicaciones, realizar un seguimiento de sus citas y administrar su registro de Web of Science.*

**Más información:**  
Preguntas frecuentes sobre ResearcherID-Publons

Para investigadores

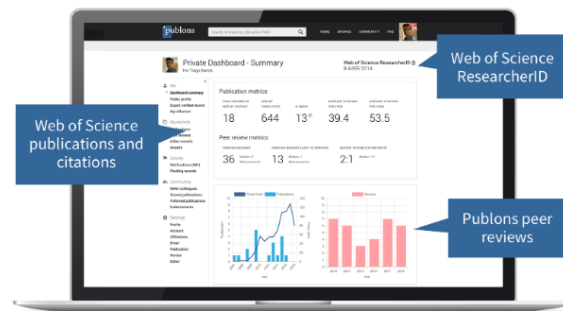
Para instituciones

Web of Science ResearcherID ahora está en Publons.

Publons es el nuevo entorno en el que puede beneficiarse de la investigación mejorada de Web of Science ResearcherID, agregar sus publicaciones, realizar un seguimiento de sus citas y administrar su registro de Web of Science.

Inicie sesión con sus detalles habituales para ver su perfil de ResearcherID en Publons.

Si tiene alguna pregunta, consulte las preguntas frecuentes de ResearcherID-Publons o póngase en contacto con [researcherid@publons.com](mailto:researcherid@publons.com).



2. Da clic en la opción “Únete a Publons ahora”

## ResearcherID

Web of  
Science  
Group

### Bienvenido a la nueva Web of Science ResearcherID

Tengo una cuenta ResearcherID

INICIE SESIÓN EN RESEARCHERID EN PUBLONS

*Inicie sesión con sus detalles habituales para ver su perfil de ResearcherID en Publons.*

quiero registrarme

ÚNETE A PUBLONS AHORA

*Publons es el nuevo entorno en el que puede beneficiarse de la investigación mejorada de Web of Science ResearcherID, agregar sus publicaciones, realizar un seguimiento de sus citas y administrar su registro de Web of Science.*

Para investigadores

Para instituciones

Web of Science ResearcherID ahora está en Publons.

Publons es el nuevo entorno en el que puede beneficiarse de la investigación mejorada de Web of Science ResearcherID, agregar sus publicaciones, realizar un seguimiento de sus citas y administrar su registro de Web of Science.

Inicie sesión con sus detalles habituales para ver su perfil de ResearcherID en Publons.


Si tiene alguna pregunta, consulte las preguntas frecuentes de ResearcherID-Publons o póngase en contacto con [researcherid@publons.com](mailto:researcherid@publons.com).




3. Ingresa tus datos que te pedirán a continuación y da clic en "Register"

Register to continue with Publons

*Email address*

*Password* 




*Re-enter password* 

*First name*

*Last name*

OR

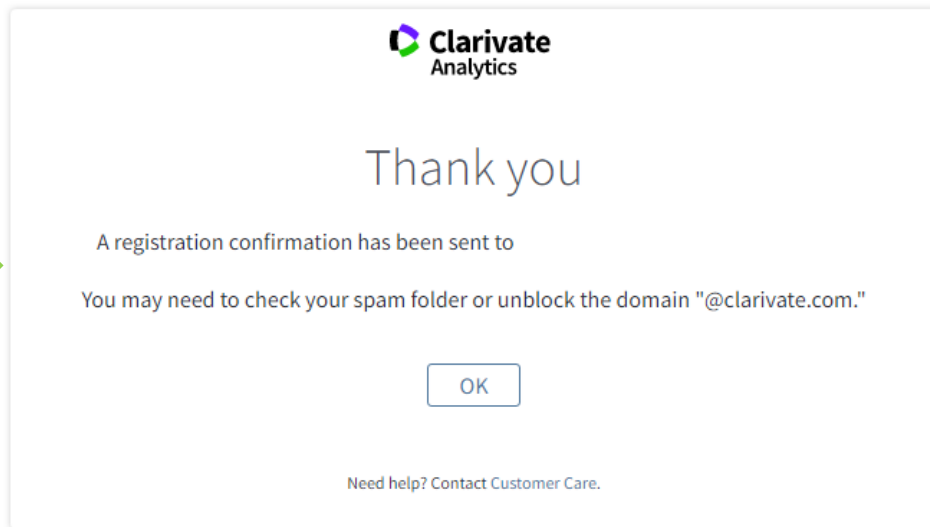
**Already a member?**

or register using   

By registering, you acknowledge and agree to our [Terms of Use](#) and [Privacy Statement](#).

Need help? [Contact Customer Care](#).

4. Se enviará un correo de verificación a tu e-mail registrado






5. Verifica el correo de confirmación y da clic en el enlace para activar tu cuenta



Publons activation request

**Publons**



---

**Almost there...**

Please click on the link below (or copy and paste into your browser) to activate your account:

[Click here to activate.](#)

If you have received this email in error, you do not need to take any action to cancel the registration process. Your email account will not be activated and you will not receive any further emails.

Thank you,

The Publons team

6. Al verificar tu e-mail registrado, inicia sesión e inmediatamente podrás hacer uso de los servicios.

The screenshot shows the Publons user interface. At the top, there is a navigation bar with the Publons logo, links for 'VISTAZO', 'COMUNIDAD', and 'PREGUNTAS MÁS FRECUENTES', a search icon, and a 'WEB DE LA CIENCIA' button. Below this is a breadcrumb trail: 'Panel privado > Resumen'. The main content area is titled 'Panel privado - Resumen' and includes a sub-header 'Para' followed by a notification: 'Ate su perfil a sus registros de Web of Science reclamando su ResearcherID'. On the left, a sidebar menu lists: 'yo', 'Resumen del tablero' (with sub-items: 'Perfil público', 'Exportar registro verificado'), 'Mis registros' (with sub-items: 'Publicaciones', 'Revisiones hechas por colegas', 'Registros del editor', 'Premios'), 'Actividad' (with sub-items: 'Notificaciones', 'Registros pendientes'), and 'Comunidad' (with sub-items: 'Referir colegas', 'Publicaciones puntuadas'). The main content area features a blue 'Consejo' notification box with a gear icon and the text: 'Consejo: muestre más del impacto de su investigación. Agregue sus publicaciones con cualquiera de nuestras herramientas de importación y obtendremos los recuentos de citas de Web of Science para que pueda demostrar el impacto de su publicación junto con su experiencia en revisión por pares. IMPORTA TUS PUBLICACIONES'. Below the notification are two white cards: 'Rastrea mis citas' (Obtenga los recuentos de citas de la Colección principal de Web of Science para sus publicaciones.) and 'Mira mi perfil' (Vea cómo se ve su perfil para otras personas en Publons.).



# Guía para la creación de perfiles RESEARCHID

Para mayor información puede comunicarse con el Sistema de Bibliotecas Utadeo

Tel: 2427030

Ext: 2773 - 1772

[referenciabib@utadeo.edu.co](mailto:referenciabib@utadeo.edu.co)